

Wir über uns	4	Was ist WeWeWe	31
Philipp der Großmütige	6	Wir sind nicht allein	34
Programm zur Philippswoche	7	Der WeWeWe-Vorstand	36
Programmübersicht	8	Die WeWeWe-Crew	39
Tagesprogramm		Sendegebiet	41
Samstag, 6. November	10	WeWeWe-Partner	42
Sonntag, 7. November	12	Impressum	42
Montag, 8. November	14	Mitglied werden	43
Dienstag, 9. November	16		
Mittwoch, 10. November	18		
Donnerstag, 11. November	20		
Freitag, 12. November	24		
Samstag, 13. November	26		
Sonntag, 14. November	28		



Fragen zum Thema Religionen?

- Christentum
- Islam
- Judentum
- Buddhismus
- Hinduismus

Antworten geben Bücher aus der

Buchhandlung Bindernagel G m b H

*Wetzlarer Str. 25 • 35510 Butzbach
Telefon 06033/64975 • Fax 06033/72221*

Wir über uns

Alles begann 1998, als Pfarrer Jörg Wiegand, gleichzeitig Beauftragter für Öffentlichkeitsarbeit im Evangelischen Dekanat Butzbach, die Idee für ein Lokalradio aufbrachte. Schon im Jahr darauf gingen wir als *Radio WeWeWe - Welle West Wetterau* begleitend zu den *Butzbacher Musik- und Kleinkunsttagen* zum ersten Mal auf Sendung.

Die Resonanz war so groß, dass wir einen gemeinnützigen Verein gründeten und seitdem in jedem Jahr zu einer bestimmten Veranstaltung senden.

Im vergangenen Jahr war dies die *Interkulturelle Woche - Woche der ausländischen Mitbürger*. Dieses Jahr begleiten wir mit unserem *Philippusradio*

die Ausstellung *Mit dem Glauben Staat machen - Hessens prägende Zeit - Landgraf Philipp der Großmütige*, die in der Butzbacher Markuskirche vom 6. bis 11. November zu Gast ist.

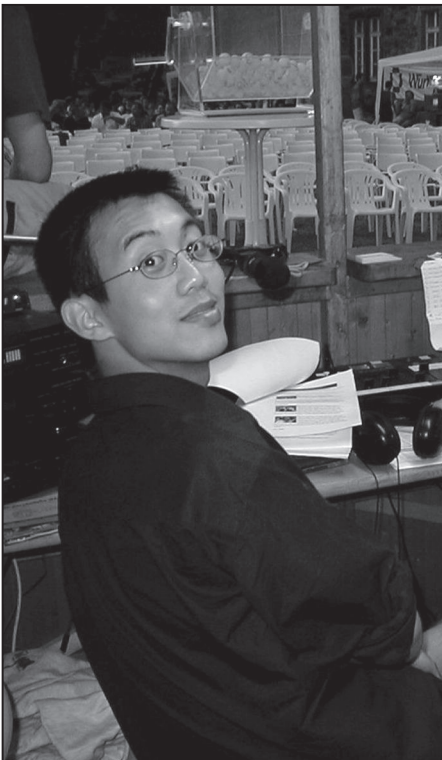
Finanziert wurden wir in den jeweiligen Sendewochen aus Mitteln der Evangelischen Kirche und durch viele Sponsoren aus der Privatwirtschaft.

Aber mit finanzieller Unterstützung allein ist es nicht getan. Mehrere Tage Radio rund um die Uhr heißt vor allem auch großes Engagement der mittlerweile fast hundert Vereinsmitglieder!

Schon im Vorfeld der Sendewoche liegt deshalb eine Menge Arbeit vor uns. Der Umgang mit Aufnahmegerät, Mikrofon und MiniDisc-Player will schließlich geübt werden. Journalistische Grundlagen müssen erarbeitet und Interviews werden zu fertigen Beiträgen geschnitten werden. Die Vorbereitungstreffen und Workshops beginnen schon lange bevor der erste Ton über den Äther geht.

Was nach viel Arbeit klingt, macht aber vor allem auch eine Menge Spaß. Bei uns kann jeder mitmachen, egal ob mit oder ohne Vorkenntnisse, und gerade in diesem Jahr sind besonders viele "Neue" dabei, die sich einfach mal getraut haben und bei uns hereingeschaut haben.

WeWeWe - Welle West Wetterau e.V. hat sich auch zum Ziel gesetzt, den christlichen Glauben und die Kirche ins Gespräch zu bringen. Wir sind kein kircheneigener Sender, dennoch kommen kirchliche Themen immer wieder im Programm vor.



Wir über uns

Weiterhin verstehen wir uns auch als Verein, der den verantwortungsbewussten Umgang mit den Medien fördern will. Selber Radio zu gestalten vermittelt einen tieferen Einblick in das Medium Radio und kann zu einer kritischeren Sicht auf so manche Nachrichtenmeldung führen.

Besonders wichtig ist natürlich die Regionalität unseres Radios, getreu unserem Motto "Radio aus der Wetterau für die Wetterau". Wir wollen die Kultur und das Leben in unserer Gegend durch unser Programm fördern.

Vorbeschaun kann bei uns jeder, ob er nur mal "Radioluft" schnuppern, während der Sendeweche unser Sendestudio von innen sehen oder sich aktiv einbringen will.

Natürlich haben wir für Sie auch immer einen "Chef vom Dienst" am Telefon sitzen, der ihre Fragen und Anregungen rund um die Uhr entgegen nimmt.

Auf den folgenden Seiten haben wir für Sie unser komplettes Programm zusammengestellt, eine bunte Mischung aus regionalen, aktuellen und anderen interessanten Themen, verschiedensten Musikstilen, Comedy und Tipps.



Philipp der Großmütige

Die evangelischen Kirchen in Hessen bereiten sich auf den 500. Geburtstag von Landgraf Philipp von Hessen (1504 - 1567) vor. Gemeinsam haben die evangelischen Kirchen in Hessen und Nassau (EKHN) und die von Kurhessen-Waldeck (EKKW) 2004 zum "Evangelischen Philipps-Jahr" erklärt.

Der Landgraf, der am 13. November 1504 zu Marburg geboren wurde, hatte 1526 die Reformation in Hessen eingeführt ("Homberger Synode") und ein Jahr später in Marburg die erste protestantische Universität gegründet.

Beide Kirchen beziehen sich in ihren Verfassungen auf den als "Vater des politischen Protestantismus" bezeichneten Philipp den Großmütigen.

So nimmt der Grundartikel der EKHN die Anweisung Philipps an die Pfarrer auf, "das Wort Gottes lauter zu verkündigen und die Sakramente recht



zu verwalten". EKHN wie EKKW berufen sich auf die Augsburgische Konfession, an deren Zustandekommen der Landgraf wesentlichen Anteil hatte.

Die Federführung der kirchlichen Aktivitäten zum Philipps-Jahr liegt bei dem Marburger Historiker Dirk Richardt. Der 42-Jährige, der in den vergangenen zwei Jahren das Forschungsprojekt über die während der NS-Zeit bei Kirche und Diakonie in Hessen beschäftigten Zwangsarbeiter leitete, ist Geschäftsführer des "Evangelischen Philipps-Jahres". Sein Dienstsitz ist das Zentralarchiv der EKHN in Darmstadt.

Philipp dürfe nicht anderen alleine überlassen werden, begründete Richardt das kirchliche Engagement. Landgraf Philipp sei der politische Arm der Reformation gewesen, ohne den diese sich kaum durchgesetzt hätte. Mit ihm beginne politisch und kirchlich das evangelische Zeitalter nicht nur für Hessen, sondern auch in Deutschland und in Europa.

Er könne auch als Begründer eines modernen Verhältnisses von Kirche und Gesellschaft betrachtet werden. Im Jubiläumsjahr 2004 solle aber kein neuer Kult um Philipp geschaffen werden, er sei schließlich "nicht nur eine leuchtende Figur" gewesen.

Programm zur Philippswoche

7. November

10:00 Uhr

Eröffnung der Ausstellung und Festgottesdienst

15.00 Uhr

Festempfang mit Musik der Renaissance und Vorträgen
(u.a. Dr. Wolf, Leiter des Museums Butzbach)

9. November

15:00 Uhr

“Luther”, Filmvorstellung in der Markuskirche

11. November

19:30 Uhr

Vortrag “Butzbach im Zeitalter der Reformation”

12. November

20:00 Uhr

“Luther”, Filmvorstellung in der Markuskirche

13. November

20:00 Uhr

“Luther”, Filmvorstellung in der Markuskirche

14. November

10:00 Uhr

Gottesdienst in der Markuskirche

Führungen durch die Ausstellung werden täglich vom
8. bis 14. November zwischen 9:00 und 12:00 Uhr oder
nach Absprache angeboten.

Mit dem Glauben Staat machen

Programmübersicht

06:00 Uhr	Frühstücksradio	Radio zum Aufstehen und Wachwerden - mit frischer Musik, Comedy und den allseits beliebten Gewinnspielen. Einfach 06033 / 895 16 5 anrufen und gewinnen.
09:00 Uhr	Inforadio mit Forum Soziales	Ein Mix aus kurzen Beiträgen und längeren Themenpassagen zu aktuellem Tagesgeschehen und Sozialthemen. Sonntags wird, von klassischer Musik umrahmt, ein Gottesdienst übertragen.
12:00 Uhr	Radiokantine	Die Wunschhits direkt aus den "Kantinen" der örtlichen Firmen. Dazu viel Interessantes und Wissenswertes von unseren Studiogästen.
13:00 Uhr	Philipps-Radio	Das Radioprogramm zur Veranstaltungsreihe. Wir berichten aktuell im Gespräch mit Studiogästen über die Veranstaltung "Mit dem Glauben Staat machen".
14:00 Uhr	Forum Wetterau	Das Mittagsmagazin bei Radio WeWeWe mit aktuellen Nachrichten und vielen interessanten Themen aus der Wetterau.
16:00 Uhr	Schüler-Radio	Themen und Musik von und für Schüler. Musik-Wünsche, aktuelle Charts und das Neueste vom Pausenhof. Hörerbeteiligung ist erwünscht.

**DIGITALE
KINOWERBUNG**

WWW.DIGITALE-KINOWERBUNG.DE

Programmübersicht

18:00 Uhr	Kirche im Dialog	Die Sendung für kirchliche Themen quer durch die Konfessionen. Kirchengemeinden oder Gemeindegruppen aus der Wetterau stellen sich und ihre Arbeit vor.
19:00 Uhr	Das war der Tag	Das WeWeWe-Nachrichtenmagazin mit dem Überblick. Unsere Reporter sind täglich für Sie unterwegs und berichten über aktuelle Ereignisse aus dem gesamten Sendegebiet.
20:00 Uhr	Play!	Musikwünsche, Kino und boulevardeske Unterhaltung am Abend. Bringt Euch und Eure Lieblings-CD zu uns und grüßt Eure Freunde über's Radio.
22:00 Uhr	Mono	Die monothematische Musik-Sendung bei WeWeWe: ein musikalisches Thema, mit Hintergrundinfos ausführlich vorgestellt. Natürlich ganz in Stereo!
00:00 Uhr	Nachtschwärmer	Diskussionsrunden mit Studiogästen zu sämtlichen Themen des Lebens. Rufen Sie uns an und diskutieren Sie mit.
01:00 Uhr	Nachtprogramm	Sendungen über unterschiedliche Themen und Musikrichtungen. Für alle, die nachts nicht schlafen können oder wollen.

**Sunburn
Studios**
Mediaproduktionen GbR

video-produktion
live-recording
graphik-design
ton-studio

www.sunburn-studios.de

Samstag, 6. November

0:00 Uhr Aircheck

Bereits am Freitag um 19 Uhr startet unser Aircheck. In dieser Zeit gibt es kein festes Programm. Die vergangen Sendewochen haben gezeigt, dass sich viele unserer Moderatoren und ihre Sendung vorstellen. Als *Schmankerl* gibt eine kleine Feier im "Busters Workshop". Des weiteren wird Annika Mahr und Willy Witthaut mit Ihnen das erste Radio Frühstück zelebrieren.

Der Aircheck ist die längste und bunteste Sendung in unserem Programm und dient dem Testen des Senders. Machen Sie mit und teilen Sie uns am Hörertelefon 06033 / 895 16 5 mit, wo Sie uns empfangen.

10:00 Uhr Inforadio vor Ort

„Eröffnungs Feier“

Auf dem Marktplatz startet offiziell die Sendewoche von Radio WeWeWe. Es sind unter anderem Gespräche mit Bürgermeister Oswin Veit (Butzbach) geplant, der auch den symbolischen roten Knopf drücken wird.

Kommen Sie vorbei und schauen uns beim „Radio Machen“ zu. Für Ihr leibliches Wohl ist gesorgt.

12:00 Uhr Radiokantine

“Meteomedia-Unwetterzentrale”

Bereits im letzten Jahr haben sie uns jeden Abend ausführlich über das Wetter in der Wetterau informiert, und auch diesmal sind sie wieder dabei: Die Meteorologen der Meteomedia-Unwetter-



terzentrale in Bad Nauheim. Was die Unwetterzentrale alles bietet, was Wetterfrösche den lieben langen Tag machen und welche Musik in ihrer "Kantine" läuft, erzählen sie heute in der Radiokantine.

Stefan Erbe

13:00 Uhr Philipps-Radio

“Mit dem Glauben Staat machen”

Philipp der Großmütige und die Reformation – sein Leben und Bedeutung.

Jörg Wiegand

14:00 Uhr Forum Wetterau

“Best of WeWeWe 2003”

Gregor Sauer, André Arabin und Matthias Fein lassen noch mal die Sendewoche 2003 Revue passieren und berichten über spektakuläres, lustiges und auch tragisches.

Gregor Sauer

André Arabin

Matthias Fein

16:00 Uhr Forum Wetterau Spezial

“Super Size Me”

Vom Schlankheitswahn bis zu *Super Size Me*: Wir finden die goldene Mitte und geben Tipps und Tricks zur gesunden

Samstag, 6. November

Ernährung. Stefanie Karl im Gespräch mit Gabriela Scheu (Profi-Fitness-Weltmeisterin).

Stefanie Karl

18:00 Uhr Kirche im Dialog

“Um Gottes Willen was Neues!!“

Alexander Wolf im Gespräch mit Pfarrer Udo Neuse, Mareike Klopsch und Uwe Behr über neue Gottesdienstformen im Kirchspiel Münster und Möglichkeiten, Gottesdienste attraktiver zu gestalten, als Alternativen zum traditionellen Sonntag-Morgen-Gottesdienst.

Alexander Wolf

19:00 Uhr Das war der Tag

“Das Nachrichtenmagazin“

Die Themen des Tages in der Welt, Deutschland, Hessen und der Wetterau. Ausführliches und Hintergründe in “Das Thema”. Außerdem: Die WeWeWe-Veranstaltungstipps (gegen 19:25 Uhr), Sport und der Live-Wetterbericht mit der Meteomedia-Unwetterzentrale um “Zehn vor Acht”.

20:00 Uhr Play!

“The First One“

Ein buntes Potpourri aus Pop und Rock. Das neuste aus Hollywood ist auch vertreten. Umrahmt wird die Sendung von Ihren Wunschhits. Am Mikrofon begrüßen Sie:

*Thomas Teichert
Michi Krause*

22:00 Uhr Mono

“Absolut Mono“

Wilfried Cott hat aus seinem Keller Single Schallplatten deutscher Schlager der 50er, 60er und 70er hervor geholt und macht eine musikalische Zeitreise in diese Zeit.

Wilfried Cott

0:00 Uhr Nachtschwärmer

“Classic Rock“

Bekannte Hits von Queen, Police, Rolling Stones u.a. gespielt von dem Royal Philharmonic Orchestra oder dem Vienna Symphonic Orchestra Project mit Informationen zu den Titeln und Bands.

Wilfried Cott

1:00 Uhr Nachtprogramm

“Jazz & Bluesnacht“

Zwei Musikstile und zwei Moderatoren die bestens harmonieren! Handverlesener Jazz von Swing über Bebop bis hin zu Acid-Jazz und Mats liebsten Coverversionen bekannter Stücke. Fetziger und melancholischer Blues aus Texas, Chicago und dem Rest der Welt, sowie einem Special zu BB Kings Abschiedstournee vom Frühjahr diesen Jahres.

*Matthias Fein
Alexander Wolf*

WeWeWe hält Sie auf dem laufenden:

**Nachrichten tagsüber
immer um "fünf vor".**

Sonntag, 7. November

6:00 Uhr Frühstücksradio

“Frisch fromm fröhlich frei“

Gut geweckt in den Sonntag! Aufstehen mit Morgengymnastik, den aktuellen News und zwei sympathischen Moderatorinnen.

Anne Schütz
Katharina Tafferner-Könitzer

9:00 Uhr Klassikradio

“Stunde der Klassik“

Die *klassische* Sendung bei WeWeWe. Werke von Franz Händel, Johann Sebastian Bach und Joseph Haydn.

Wolfgang Wenzel

10:00 Uhr Gottesdienst

Live Übertragung des Gottesdiensts aus der Butzbacher Markuskirche.

11:00 Uhr Klassikradio

“Klassisches Intermezzo“

Klassisches Intermezzo mit Musik zum Atemholen.

Wolfgang Wenzel

12:00 Uhr Radiokantine

“B-Radio“

Es hat sich Besuch aus Birkenau angekündigt. Unsere Freunde von B-Radio werden sich und Themen aus der Gegend rund um Mannheim vorstellen.

Alexander Wolf

13:00 Uhr Philipps-Radio

“Mit dem Glauben Staat machen“

Philipp der Großmütige und die Reformation – sein Leben und Bedeutung.

Jörg Wiegand

14:00 Uhr Forum Wetterau

“Alfons Wegner“

Im großen Schatten des kleinen Bruders. Der Opernstar John Wegner, der zuletzt in Schlingensiefs Inszenierung des Parsifals in Bayreuth aufgetreten ist, hat seinen Durchbruch in Deutschland seinem Bruder Alfons zu verdanken. Was wird er von seinem Bruder und seiner eigenen künstlerischen Karriere berichten?

Miriam Frömel

16:00 Uhr Schülerradio

“Ein Trip nach Island“

Der Sprung ins kalte Wasser kann so befreiend sein. Und dabei gibt's in Island so schöne warme Quellen. Musik und ein paar Geschichten aus Island. Besonders





für Pferde- und Naturbegeisterte lohnt sich auch ein längerer Aufenthalt auf der Insel. Im zweiten Teil klärt Frank Himßel den Fall der „???“ auf. Sie kennt wohl jeder und weiß um ihre Mysterien.

*Nadja Neitzel
Frank Himßel*

18:00 Uhr Kirche im Dialog

“Kirche vor Ort”

Die Sendung über kirchliche Themen vor Ort, in Gemeinden und Gemeindegruppen.

Jörg Wiegand

19:00 Uhr Das war der Tag

“Das Nachrichtenmagazin”

Die Themen des Tages in der Welt, Deutschland, Hessen und der Wetterau. Ausführliches und Hintergründe in “Das Thema”. Außerdem: Die WeWeWe-Veranstaltungstipps (gegen 19:25 Uhr), Sport und der Live-Wetterbericht mit der Meteomedia-Unwetterzentrale um “Zehn vor Acht”.

20:00 Uhr Play!

Boulevardeskies aus dem WeWeWe-Studio, unter anderem mit Wunschmusik, Kino und Film, sowie den Lachern des Tages.

Philip Krause

22:00 Uhr Mono

“Finnisch gut!”

Cooler Hits aus Skandinavien. Die Musik aus dem hohen Norden hat mehr zu bieten als nur ABBA und A-Ha. Hits quer durch alle Musikrichtungen, dazu Infos über die *Länder am Ende der Welt*. Lassen Sie sich von der Magie verzaubern!

*Johannes Schmidt
Timo Strehlau*

0:00 Uhr Nachtschwärmer

“Die Nacht wird schwarz”

Immer mehr Jugendliche sehen sich selbst in der Subkultur der Gothics. Einerseits könnte dies als Protestakt gegen Kommerz und Einheitsbrei zu sehen sein. Andererseits könnte es auch nur eine Mode-Erscheinung sein, mit vielen, die sich der Aussage des Gothicstils nicht bewusst sind. Diskutieren Sie mit.

Daniel Libertus

1:00 Uhr Nachtprogramm

“Golden Oldies at Night”

Hits der 70er bis 90er mit vergnüglichen Hintergrundinfos aus dieser Zeit.

Wilfried Cott

Montag, 8. November

6:00 Uhr Frühstücksradio

“Frühstück Light”

Der ‘Lightwahn’ ist im Trend und nimmt auch teilweise überhand. Das Frühstück auf der Welle West Wetterau ist dieses mal auch “light”. Daniel Libertus führt Sie dementsprechend locker und leicht in den frühen Tag.

Daniel Libertus

9:00 Uhr Inforadio mit

Forum Soziales

“So Esses!” Um 9:00 Uhr verwöhnt Friedel Werner mit der **hessischen Mundart**. Wohlbekannt aus den letzten Jahren hat er dieses mal ein gut bürgerliches Thema aufbereitet.

Ab 10:00 Uhr begrüßt Wilfried Cott seine Freunde des **VdK der Ortsgruppe Pohl-Göns** und stellt sie vor. Es werden Fragen wie “Was ist der VdK?” und “Was macht er?” behandelt.

*Friedel Werner
Wilfried Cott*

12:00 Uhr Radiokantine

“Gesangsverein Griedel”

Im Jahr 2000 feierte die “Eintracht” ihr 150-jähriges Bestehen und seit einigen Monaten gibt es einen neuen Spross der Griedeler Sängerfamilie. Hildegard Sauer und Berndt Otto-Engel stellen den Traditionsverein vor und berichten über das neue Projekt: den *Jungen Chor*. Dazu die Wunschtitel der Sängerinnen und Sänger.

Gregor Sauer

13:00 Uhr Philipps-Radio

“Mit dem Glauben Staat machen”

Philipp der Großmütige und die Reformation – sein Leben und Bedeutung.

Jörg Wiegand

14:00 Uhr Forum Wetterau

“Zukunft des Einzelhandels im Wetteraukreis”

Eine Live-Diskussionsrunde mit Vertretern aller Parteien des Wetterauer Kreistags, sowie Gästen der IHK Friedberg und betroffener Organisationen. Studiogäste sind unter anderem Prof. Dr. Tölle (Experte für Stadtmarketing) und Herr Ruths (Vorsitzender des Einzelhandelsverbands Wetterau).

Wolfgang Krausgrill

16:00 Uhr Schülerradio

“Radio Aktiv”

Schülerinnen und Schüler der Schwing-



bachschule Rechtenbach stellen ihre Schule und Projekte vor. Das WeWeWe-Studio wird dafür von den Kollegen der neugegründeten Radio AG mit ihrem Lehrer Markus Pleimfeldner übernommen. Die neuesten Themen vom Schulhof und die aktuellen Hits gehören natürlich auch dazu.

Gregor Sauer

18:00 Uhr Kirche im Dialog

“Kirche vor Ort”

Die Sendung über kirchliche Themen vor Ort, in Gemeinden und Gemeindegruppen.

Jörg Wiegand

19:00 Uhr Das war der Tag

“Das Nachrichtenmagazin”

Die Themen des Tages in der Welt, Deutschland, Hessen und der Wetterau. Ausführliches und Hintergründe in “Das Thema”. Außerdem: Die WeWeWe-Veranstaltungstipps (gegen 19:25 Uhr), Sport und der Live-Wetterbericht mit der Meteomedia-Unwetterzentrale um “Zehn vor Acht”.

20:00 Uhr Play!

“Löwenplay”

Michi und Tommy haben sich in den Bauwagen zurück gezogen. Groß und Klein sollten zu hören und diesmal nicht Abschalten.

*Michi Krause
Thomas Teichert*



22:00 Uhr Mono

“Geschichte der Comedian Harmonists”

Die erste Boy-Group Europas - der Werdegang der Kultgruppe aus den 20er und 30er Jahren. Gründungszeit, Erfolge und tragisches Ende der Gruppe werden mit den bekannten Evergreens untermaht.

*Karola Schulte
Alfons Schulte*

0:00 Uhr Nachtschwärmer

“Reden über Gott und die Welt”

“Gott und die Welt“, ohne nach zu denken häufig gesagt. Gott ist also in der Alltagssprache durchaus vertreten, auf ganz unterschiedliche Art und Weise, so unterschiedlich wie wir selbst.

Matthias Fein

1:00 Uhr Nachtprogramm

“Die Rocknacht”

Annika Mahr und Timo Strehlau ziehen alle Register und präsentieren Ihnen Geheimtipps und Klassiker aus der großen und weiten Welt des Rock. Ob Alternative, Indy, Heavy Metal oder Punk, bei uns hören Sie die Songs, die andere Sender schon lange nicht mehr spielen.

*Annika Mahr
Timo Strehlau*

Dienstag, 9. November

6:00 Uhr Frühstücksradio

“Duo-Dynamisch“

Ihr fröhliches Guten-Morgen-Duo Roland Reichel und Alexander Wolf bringt Sie mit Schwung in den Tag! Unter anderem mit Comedy, “Angedacht“ und dem Ja-Nein-Gewinnspiel. Anrufen und Gewinnen unter 06033 / 895 16 5.

*Roland Reichel
Alexander Wolf*

9:00 Uhr Inforadio

“15 Jahre Fall der Mauer“

...und andere Ereignisse des 9. November. Wissen wir noch, wie es vor 15 Jahren war? Lebt die Freude noch, die 1989 von der Öffnung des “Eisernen Vorhangs“ ausging? Was war eigentlich genau am 9. November und wie kam es dazu? Stimmungen, Meinungen und Antworten auf diese Fragen, aber auch Rückblicke auf die anderen Ereignisse am “Tag der Umstürze und Veränderungen“.

*Erich Benesch
Stefan Erbe*

12:00 Uhr Radiokantine

“Civenna und Friedberg - Geschichten einer Freundschaft“

Der Arbeitskreis Italien des Europaclubs Friedberg pflegt auf privater Ebene den Kontakt zur Partnerstadt Civenna am Comer See in Italien. Der Vorsitzende Heinrich Liebing berichtet unserem Italienspezialisten Alexander Wolf von den vielfältigen Aktionen dieser ge-

lebten Völkerverständigung. Vielleicht werden Sie ja von der Liebe zu Italien angesteckt!

Alexander Wolf

13:00 Uhr Philipps-Radio

“Mit dem Glauben Staat machen“

Philipp der Großmütige und die Reformation – sein Leben und Bedeutung.

Jörg Wiegand

14:00 Uhr Forum Wetterau

“Spaßbad in Butzbach“

Was ist ein Spaßbad, und wie soll es umgesetzt werden? Was passiert mit den bestehenden Bädern? Wilfried Cott fühlt den Butzbachern auf den Zahn und versucht, einen Konsens zu finden.

Wilfried Cott

16:00 Uhr Schülerradio

“Erstklässler im Studio“

Radiomachen ist nicht nur für Große! Selbst die Kleinsten der Kleinen erobern unser WeWeWe-Studio.

Erich Benesch

18:00 Uhr Kirche im Dialog

“Mauern, Gitter, Stacheldraht“

Die Jugendstrafanstalt Rockenberg - Einblicke und Gedanken aus einem Jugendgefängnis.

*Cornelia Podolsky
Uwe Wießner*

19:00 Uhr Das war der Tag

“Das Nachrichtenmagazin”

Die Themen des Tages in der Welt, Deutschland, Hessen und der Wetterau. Ausführliches und Hintergründe in “Das Thema”. Außerdem: Die WeWeWe-Veranstaltungstipps (gegen 19:25 Uhr), Sport und der Live-Wetterbericht mit der Meteomedia-Unwetterzentrale um “Zehn vor Acht”.

20:00 Uhr Play!

“Handgemacht”

Eure Musikwünsche heute zum Thema “Handgemacht”. Was ist für Euch “echte” Musik, welche Stars sind für Euch die wahren Größen? Nennt uns einen guten Grund und wir spielen es! Dazwischen “handgemachte” Musik aus der Region, Newcomer Bands und – wenn Ihr wollt – Eure Band im Radio! Kommt mit Eurer



Wir nehmen Ihre Wünsche entgegen!

Hörertelefon 06033 / 895 16 5

Wunschbox 06033 / 89 51 80

Hörerfax 06033 / 89 51 58

Produktion vorbei und zeigt den Hörern in der Wetterau, was Ihr drauf habt! Fragen? Wünsche? Ruft an.

Stefan Erbe

22:00 Uhr Mono

“Golden-Super-Oldies”

Anekdoten und Gedichte zu den Top-Oldies der 60er und 70er Jahre

Wolfgang Krausgrill

0:00 Uhr Nachtschwärmer

“Die Hölle der Moderne”

Die Moderne Zeit hat begonnen. Überall stecken Prozessoren, Speicherkarten und Tastaturen. Dies alles bringt nicht nur Erleichterung, sondern auch Probleme mit sich. Schildern Sie uns Ihre Probleme, wir versuchen zu helfen oder wir reden einfach darüber.

Daniel Libertus

Leif Scriba

1:00 Uhr Nachtprogramm

“Die Vilosofische Nacht”

Alles was bewegt wird hier diskutiert, die Themen werden oft gewechselt. Viele Vereinsmitglieder reden über Motivationen und Ereignisse, die sie bewegen.

Der WeWeWe-Vorstand

Mittwoch, 10. November

6:00 Uhr Frühstücksradio

“Sportlerfrühstück“

Dynamisch, fit und vital in den Tag starten. Erleben Sie Ihr Frühstück mal anders, mit den beiden jungen Moderatoren:

*Merten Mosch
Katharina Tafferner-Könitzer*

9:00 Uhr Inforadio mit

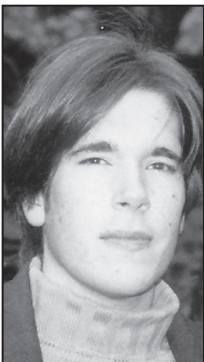
Forum Soziales

Um 9:00 Uhr stellt Wilfried Cott Aufgaben und Arbeit der **Behindertenwerkstätten des Wetteraukreises** vor. Mit ihm im Studio sind Frau Schneider (Leiterin betreutes Wohnen in Gerdern und Bad Salzhausen) und Herr Dörr (Behindertenwerkstätte Wetteraukreis), zwei engagierte Menschen.

Ab 11:00 Uhr wird es politisch. Alexander Wolf holt den **jüngsten Ortsvorsteher Hessens** ins Welle West Wetterau Studio. Junge Leute in die Politik? Das kommt in der heutigen Zeit leider immer seltener vor. Hier geht ein junger Jurastudent gegen den Trend der Politik-

verdrossenheit und engagiert sich. Ein Porträt von Alexander Wolf über **Dennis Lischewski**, den jüngsten Ortsvorsteher in ganz Hessen.

*Wilfried Cott
Alexander Wolf*



12:00 Uhr Radiokantine

“Regio ergänzt (T)Euro“

Stefanie Karl im Gespräch mit Winrich Prenk (Vors. Justus-Bündnis, Mittelhessen). Der Gießener Justus als Modell für eine gelungene Wirtschaftsförderung.

Stefanie Karl

13:00 Uhr Philipps-Radio

“Mit dem Glauben Staat machen“

Philipp der Großmütige und die Reformation – sein Leben und Bedeutung.

Jörg Wiegand

14:00 Uhr Forum Wetterau

“Naturheilverein Bad Nauheim“

Der Naturheilverein Bad Nauheim stellt sich vor und zeigt, dass Naturheilkunde kein Hirngespinnst ist.

Stefanie Karl

16:00 Uhr Schülerradio

“Probleme in der Schule“

Der Nachfolger der letztjährigen Sendung von Oliver Schulze. Bespricht Eure Probleme mit Oli am Hörertelefon oder per Email, Stichwort “Probleme in der Schule“.

Oliver Schulze

18:00 Uhr Kirche im Dialog

“Kirche vor Ort”

Die Sendung über kirchliche Themen vor Ort, in Gemeinden und Gemeindegruppen.

Jörg Wiegand

19:00 Uhr Das war der Tag

“Das Nachrichtenmagazin”

Die Themen des Tages in der Welt, Deutschland, Hessen und der Wetterau. Ausführliches und Hintergründe in “Das Thema”. Außerdem: Die WeWeWe-Veranstaltungstipps (gegen 19:25 Uhr), Sport und der Live-Wetterbericht mit der Meteomedia-Unwetterzentrale um “Zehn vor Acht”.

20:00 Uhr Play!

“Ein Fall für zwei”

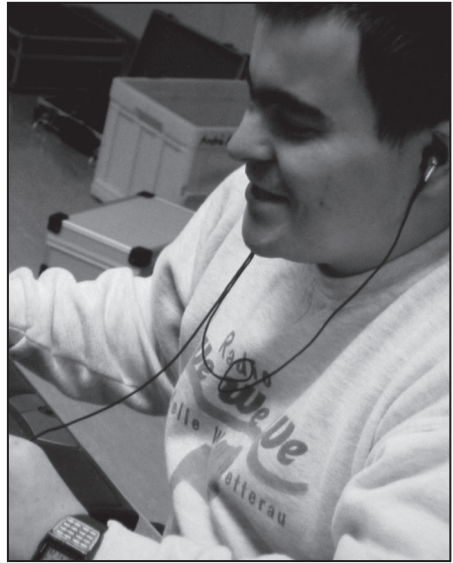
Die Radiokanzlei Krause & Teichert hat wieder Sprechstunde. Die beiden Radiodetective betrachten knifflige Fälle von Wunschmusik bis hin zu Affären aus dem Filmgeschäft.

*Thomas Teichert
Michael Krause*

22:00 Uhr Mono

“X-Over“

...oder die Kreuzung von Musikstilen. Mal schauen wie’s klingt? Man nehme bekannte Pop-Titel und spiele sie im Stil der Original Oberkrainer. “Highway to Hell” im Punk- oder Countrystil? All das



und noch viel mehr, immer spannend und ungewohnt, aber immer anders!

Matthias Fein

0:00 Uhr Nachtschwärmer

“Wenn’s im Studio wärmer wird“

Lockere Plaudereien und Gaylaber über dies und das.

*Dir
Mir*

1:00 Uhr Nachtprogramm

“Die A bis Z Show“

Musikalische Highlights von A bis Z aus der Rock- und Popszene finden hier mit Klatsch und Tratsch unserer Promis platz.

*Oliver Hülsermann
Franziska Großmann*

Donnerstag, 11. November

6:00 Uhr Frühstücksradio

“Das Duo Frühstück“

Ihr fröhliches Guten-Morgen-Duo Roland Reichl und Alexander Wolf bringt Sie mit Schwung in den Tag! Unter anderem mit Comedy, der Rubrik “Angedacht” und dem Ja-Nein-Gewinnspiel. Anrufen und gewinnen unter 06033 / 895 16 5.

*Roland Reichel
Alexander Wolf*

9:00 Uhr Inforadio mit

Forum Soziales

Thomas Teichert und Michael Krause sagen **“Behindert ist normal“** und berichten ausführlich über Einrichtungen mit behinderten und nicht behinderten Menschen.

*Thomas Teichert
Michael Krause*

12:00 Uhr Radiokantine

“So esses!“

Mundart und Speisen - das passt gut zusammen. Friedel Werner führt Sie durch diese besondere und eigensinnige Radiokantine.

Friedel Werner

13:00 Uhr Philipps-Radio

“Mit dem Glauben Staat machen“

Philipp der Großmütige und die Reformation – sein Leben und Bedeutung.

Jörg Wiegand



14:00 Uhr Forum Wetterau

“Malteser Hilfsdienst“

Aufgaben, Motivation und *Leben retten* - die Themen im Gespräch mit Gästen vom Malteser Hilfsdienst, Butzbach.

Katharina Tafferner-Könitzer

16:00 Uhr Schülerradio

“KG Narrenzunft“

Die Jugendgruppe KG Narrenzunft stellt sich an diesem närrischen Tag vor. Der Spaß ist gleich mit gebucht.

Narr & Jeck

18:00 Uhr Kirche im Dialog

“Religion? Ja bitte!“

In dieser Sendung will Willy Witthaut zeigen, dass Religion nicht nur für “alte Leute” ist. Auch immer mehr junge Menschen interessieren sich für Theologie. Dazu eingeladen sind Gäste aus dem Umfeld der Religion. Tauchen Sie ein in eine neue Welt, voll von Geschichte und Moderne.

Willy Witthaut

19:00 Uhr Das war der Tag

“Das Nachrichtenmagazin”

Die Themen des Tages in der Welt, Deutschland, Hessen und der Wetterau. Ausführliches und Hintergründe in “Das Thema”. Außerdem: Die WeWeWe-Veranstaltungstipps (gegen 19:25 Uhr), Sport und der Live-Wetterbericht mit der Meteomedia-Unwetterzentrale um “Zehn vor Acht”.

20:00 Uhr Play!

“KORK”

Oliver Schulze hat sich heute Markus und Horst ins WeWeWe-Studio geholt. Sie gehören der Mundart Gruppe KORK an. Viel Spaß bei schönen Liedern und Interviews.

Oliver Schulze

22:00 Uhr Mono

“Music for You”

Björn Göbel und André Arabin stellen die Cover-Band “Music for You” vor. Die siebenköpfige Gruppe tritt mit ihrem



bunt gemischtem Programm aus Pop, Rock und Schlager häufig bei Stadtfeiern, Privatfeiern und anderen Events auf. Die Musiker geben Auskunft über die Band und ihren Werdegang. Zum Schluss gibt es eine kleine Live-Performance im Studio.

*Björn Göbel
André Arabin*

0:00 Uhr Nachtschwärmer

“Tabuthemen”

Diskussion über das mitmenschliche Verhalten zwischen den Geschlechtern, sowie zwischen den Generationen - Vergangenheit, Gegenwart, Zukunft. Rufen Sie an und diskutieren Sie mit.

*Wolfgang Krausgrill
Erich Benesch*

1:00 Uhr Nachtprogramm

“Rock-Remember... Das war Musik”

Drei erfahrene DJ's präsentieren die größten Rock-Classics aller Zeiten. Dabei werden auch einige schon fast vergessene Platten von früher wieder ausgegraben.

*André Arabin
Joachim Bugs
René Arabin*



Butz

Moderne Optik · Kontaktlinsen
**Augen-
blick mal**
Der Brillenmarkt in Butzbach
Butzbach, Weiseler Straße 8, Telefon (0 60 33) 7 17 48


HALTMEIER
Butzbach, Wetzlarer Straße 6, Telefon (0 60 33) 6 53 27
Ihr Fachberater
für Optik-Uhren-Schmuck

Auto Bodeker GmbH
Butzbach · Gr. Wendelstraße
Tel. 06033/96730, Fax 72334

*Ingrid's
Wäschetruhe*
Weiseler Straße 37-39,
Butzbach, Tel./Fax 06033/74363

**Leder
Leibling**
Wetzlarer Str. 5, Tel 06033/65566


**Radio
Wolf**
RED
ZAC
WETZLARER STR. 20, BUTZBACH

EINS A
Butzbach, Philipp-Reiss-Str. 4


SPIEL + FREIZEIT · LEDERWAREN
Weiseler Str. 11-13 · Butzbach
DUTTINE

Die Butz
Werberingg
wünschen a

Butzbach

EINFACH
LIEBENSWEHT

OPTIK
EXELER



ELEKTRO
RUPPEL

Wetzlarer Str. 25, 35510 Butzbach
Tel. 06033/970187, Fax 06033/970189

SCHUHHAUS



neumeier

Butzbach, Weiseler Str. 23, Tel. 06033/65044

Marktdrogerie

FOTO
KOCH

Marktplatz · Tel 65114



Stoff- und
Ausstattungshaus
Becker
Butzbach · Wetzlarer Str. · Tel (06033) 65505

Gardinendekorationen

WINDOW
FASHION

Butzbach, Marktplatz 16
06033/923602

HERRENMODEN

BERG

Butzbach, Marktplatz 17



Brillen · Kontaktlinsen
Hörgeräte

KRONEMANN

Butzbach · Weiseler Str. 32 · Tel. 06033/65765

bacher
geschäfte
alles Gute!

Freitag, 12. November

6:00 Uhr Frühstücksradio

“Genießerfrühstück“



Wann haben Sie das letzte Mal so richtig ausgiebig gefrühstückt? Wahrscheinlich nicht am Freitag. Dann machen wir Ihnen vor, wie das geht. Und wenn Sie mögen, machen Sie doch mit!

Außerdem gibt's nette Preise zu gewinnen. Anrufen und mitmachen unter 06033 / 895 16 5

*Stefan Erbe
Johannes Schmidt*

9:00 Uhr Inforadio

“Musicalmania - Musik und Fakten“

Musicals - die ewige Faszination. Auch wenn der große Boom vorbei ist, fährt die Musicalbahn immer weiter und erfreut sich zahlreicher Besucher. Hier gibt's Melodien aus den aktuellen Shows, weitere Raritäten und Tipps für kommende Musicalreisen. Einschalten lohnt wie immer.

*Thomas Teichert
Nadja Neitzel*

12:00 Uhr Radiokantine

“Sunburn Studios“

Die Sunburn Studios bestehen seit fast vier Jahren. In dieser Zeit haben sie sich in der Umgebung, aber auch überregional einen Namen in der Medienbranche gemacht. Im Studio ist Hartmut Schotte, Geschäftsführer der Firma.

Daniel Libertus

13:00 Uhr Philipps-Radio

“Mit dem Glauben Staat machen“

Philipp der Großmütige und die Reformation – sein Leben und Bedeutung.

Jörg Wiegand

14:00 Uhr Forum Wetterau

“Philippsecker Plauderei“

“Erzähl doch mal von früher!“, sagen die Enkelkinder. Die Oma fängt an zu erzählen, und irgendwie scheint alles wie ein Märchen zu sein. Sicher, die Zeiten haben sich gewandelt, aber in all dem Märchenhaften von gestern steckt soviel Menschliches, dass man bis heute davon profitieren kann. Nirgendwo kann man leichter an das Handwerkszeug für's Leben kommen.

Entdecken Sie in den Münsterer Geschichten von gestern die Lebensmöglichkeiten für heute. Hedi Fett, Mathilde Frölich und anderes “Münster Urgestein“ bieten dafür die beste Garantie, wenn sie mit Christiane und Udo Neuse über früher sprechen.

Alexander Wolf

Freitag, 12. November

16:00 Uhr Schülerradio

“Abchillen bis Zentralabi“

Zwischen Abchillen und Zentralabitur gibt es viele Themen in der Schule. Das Duo Anne Lehl und Franziska Görlach zeigt mit lustigen Umfragen und einigen Tips und Tricks wie man den Schulalltag einfach besser übersteht.

*Anne Lehl
Franziska Görlach*

18:00 Uhr Kirche im Dialog

“Die Zweite Generation Russlanddeutsche“

Julian Stey mit Pfarrer Ernst Widmann im Gespräch über Russlanddeutsche in der Wetterau.

Julian Stey

19:00 Uhr Das war der Tag

“Das Nachrichtenmagazin“

Die Themen des Tages in der Welt, Deutschland, Hessen und der Wetterau. Ausführliches und Hintergründe in “Das Thema”. Außerdem: Die WeWeWe-Veranstaltungstipps (gegen 19:25 Uhr), Sport und der Live-Wetterbericht mit der Meteomedia-Unwetterzentrale um “Zehn vor Acht”.

20:00 Uhr Play!

“Live is Life“

Live-Musik das bedeutet *echte* Musiker mit *echten* Instrumenten, überragende Bühnenshows und kreischende Fans.

Dieses einmalige Flair hilft, den Alltag für ein paar Stunden zu vergessen, und lädt ein, die pure Musik zu genießen. Radio WeWeWe bringt all das zu Ihnen nach Hause und stellt darüber hinaus Live-Bands vor.

Claudia Martenczerk

22:00 Uhr Mono

“Rockabilly never dies“

Rockabilly - was ist das eigentlich? Die Szene ist kleiner geworden, aber der Rock'n'Roll stirbt nie. Hier gibt's Musik und Infos, wo man sich am besten dieser Musik hingeben kann, was Rockabilly ausmacht und was ein echter Rockabilly so tut. Stay tuned for shaking tunes!

Nadja Neitzel

0:00 Uhr Nachtschwärmer

“Sound of Silence“

Leichte ruhige Klassik und Worte der Stille.

Wolfgang Wenzel

1:00 Uhr Nachtprogramm

“Depeche Mode Nacht“

Wer kennt Sie nicht? Die Band aus den 80ern, die immer noch ihren festen Platz im Radioprogramm hat. Songs wie “I just can't get enough” oder “Enjoy the silence” gibt's in dieser Nacht genauso wie Remixe und Live-Raritäten. Alle Kinder der 80er und des Elektropop sollten dringend einschalten, wenn es heißt “Depeche Mode Rulez!”.

Nadja Neitzel

Samstag, 13. November

6:00 Uhr Frühstücksradio

“MorGähn-Grau“

Wir bringen Farbe in das MorGähn-Grau mit lustigen, schwungvollen und weckenden Hits. Daneben erwarten Sie Gute Laune, viele Klassiker sowie eine Portion Humor! Das Wochenende beginnt mit allem was Sie zum Muntermachen brauchen!

*Johannes Schmidt
Timo Strehlau*

9:00 Uhr Inforadio vor Ort

Seien Sie dabei wenn Radio Welle West Wetterau sein Studio verlässt und durch die Straßen Butzbachs zieht. Unter anderem berichten wir live von der Erstürmung des Rathauses. Kommen sie doch vorbei wenn die “Jecken” ab 11:11 Uhr in Butzbach toben.

12:00 Uhr Radiokantone

“Wunsch-Musik“

Grüßen Sie doch mal ihren Nachbar im Radio. Oder hören Sie einfach zu, vielleicht ist auch ein Gruß für Sie dabei. Wunschbox@Radio-WeWeWe.de oder anrufen unter 06033 / 89 51 80

Philip Krause

13:00 Uhr Philipps-Radio

“Mit dem Glauben Staat machen“

Philipp der Großmütige und die Reformation – sein Leben und Bedeutung.

Jörg Wiegand

14:00 Uhr Forum Wetterau

“30 Jahre Basketball und mehr...“

Jetzt haben die Butzbacher Basketballer schon 30jähriges Jubiläum! “Aber was machen die denn? Und gibt’s da überhaupt ‘ne Liga?“ Michael Rüspeler (Präsident des hessischen Basketballverbandes) und Leif Scriba entführen Sie in die Welt des Basketballsports. Neben einem Gewinnspiel gibt es sehr interessante Berichte über den RSV (Rohlstuhl Sport Verein) Lahn-Dill. Und viel, viel mehr... Das macht zwei Stunden Unterhaltung und Wissenswertes aus der Wetterau und darüber hinaus.

Leif Scriba

16:00 Uhr Schülerradio

“Naturheilkunde - Eine Alternative?“

Beleuchtet wird das kontroverse Thema von Stefanie Karl. Als Unterstützung sind Dorothea Kathari (Ernährungsmedizinerin) und Gabriela Scheu (Profi-Fitness-Weltmeisterin) im Studio und beantworten gerne Ihre Fragen.

Stefanie Karl

18:00 Uhr Kirche im Dialog

“Mit offenen Augen durch die Schule“

“Schulseelsorge ist nicht nur eine Sache für Schüler“ sagt Pfarrer Ernst Widmann. Er und seine Kollegen beraten und klären am St. Lioba Gymnasium, Bad Nauheim, auf. Mit Erfahrung auf dem Gebiet der Schulseelsorge gewährt

Ihnen Ernst Widmann einen Einblick in dieses weitläufige Thema.

Julian Stey

Spezialitäten zu gewinnen. Aufpassen und gewinnen unter 06033 / 895 16 5.

Alexander Wolf

19:00 Uhr Das war der Tag

“Das Nachrichtenmagazin“

Die Themen des Tages in der Welt, Deutschland, Hessen und der Wetterau. Ausführliches und Hintergründe in “Das Thema”. Außerdem: Die WeWeWe-Veranstaltungstipps (gegen 19:25 Uhr), Sport und der Live-Wetterbericht mit der Meteomedia-Unwetterzentrale um “Zehn vor Acht”.

20:00 Uhr Play!

“Sportlich“

Timo Strehlau und Johannes Schmidt führen Sie durch die Sendung. Wilfried Cott begibt sich zu dem HSG Bezirksoberliga Handballspiel der Männer und berichtet live vom Spielgeschehen.

*Timo Strehlau
Johannes Schmidt
Wilfried Cott*

22:00 Uhr Mono

“Benvenuti in Italia“

Italo-Pop, Italo-Rap, Liedermacher und Rocker - italienische Musik hat mehr zu bieten, als man denkt! Altbekanntes von Branduardi bis Zucchero und neues von Vasco bis Valeria Rossi. Also auf zum Sprung über die Alpen und hinein ins Dolce Vita! Auch für Sie zu Hause, denn es gibt einen Korb voller italienischer

0:00 Uhr Nachtschwärmer

“Oli Talk“

Diskutieren Sie mit Oliver Schulze, dem jüngsten Moderator von Radio Welle West Wetterau über Themen, die Sie bewegen.

Oliver Schulze

1:00 Uhr Nachtprogramm

“Hormonelle Talkrunde“

Der zweite Teil der *hormonell* geprägten Runde mit jungen Gästen und alten Radiohasen. Die erste Runde liegt bereits ein Jahr zurück - nun geht es ins Detail.

*Katharina Tafferner Köntzer
Anne Schütz*



Sonntag, 14. November

6:00 Uhr Frühstücksradio

“Das letzte Frühstück“

Die Sendewoche von Radio WeWeWe geht zu Ende. Zum letzten Mal in diesem Jahr gibt es seichte Musik zu Gesprächen rund um die Welt. Mit sehr viel Spaß und sehr wenig Ernst wird der Start in den Sonntag versüßt...

*Daniel Libertus
Tobias Saltenberger*

9:00 Uhr Klassikradio

“Requiem“

Wolfgang Wenzel verhüllt den Sonntag in klassische Musik. Um 9:00 Uhr startet der erste Teil mit Werken von Maurice Durufle und Giuseppe Verdi. Im zweiten Teil um 10:00 Uhr hören wir die Requiens von Gabriel Faure, Wolfgang Amadeus Mozart und Johannes Brahms.

Wolfgang Wenzel

11:00 Uhr Gottesdienst

Aufzeichnung des Jugendgottesdienstes vom Samstag.

12:00 Uhr Radiokantine

“Jetzt kocht’s“

Wilfried Cott bereitet das letzte gemeinsame Mittagessen für die WeWeWe Crew im Kochstudio zu. Zwischendurch gibt es Grüße und Wunschmusik.

Wilfried Cott

13:00 Uhr Philipps-Radio

“Mit dem Glauben Staat machen“

Philipp der Großmütige und die Reformation – sein Leben und Bedeutung.

Jörg Wiegand

Böhmert's

Purzelbaum

BAD+MAD
MILLS
ESPRIT
FRANSA
TUTTI PALETTI
EL TOP
NICKEL

Mode für Kinder
Wetzlarerstr. 4 35510 Butzbach
Tel. 06033/984737

**Fetzig Mode für
Boy's + Girls
in allen Größen**

*Wo einkaufen
Spaß macht*

**Big HOSEN
Slim Hosen
ab
Größe 128**

14:00 Uhr Forum Wetterau

“Best of WeWeWe 2004“

Was alles in neun Tagen passieren kann, ist oftmals kaum zu fassen. Einen Überblick über Lustiges und Skurieles haben unsere spitzohrigen Moderatoren für Sie zusammen gefasst.

*Alexander Wolf
Matthias Fein*



16:00 Uhr Schülerradio

“Unter südlicher Sonne“

Eine nostalgische Musikreise durch die Mittelmeer-Länder Spanien, Italien und Griechenland.

*Alfons Schulte
Karola Schulte*

18:00 Uhr Kirche im Dialog

“Kirche vor Ort“

Die Sendung über kirchliche Themen vor Ort, in Gemeinden und Gemeindegruppen.

Jörg Wiegand

19:00 Uhr Das war der Tag

“Das Nachrichtenmagazin“

Die Themen des Tages in der Welt, Deutschland, Hessen und der Wetterau. Ausführliches und Hintergründe in “Das Thema“. Außerdem: Die WeWeWe-Veranstaltungstipps (gegen 19:25 Uhr), Sport und der Live-Wetterbericht mit der Meteomedia-Unwetterzentrale um “Zehn vor Acht“.

20:00 Uhr Play!

“Save the last Dance“

Unsere Starmoderatoren Michael Krause und Thomas Teichert haben auch am letzten Abend das Neuste aus Hollywood und spielen Ihre Musikwünsche.

*Thomas Teichert
Michael Krause*

22:00 Uhr Mono

“Eclipse of the Heart“

“Keine singt geiler als Bonnie Tyler“ ist das Motto dieser Sendung - ein Proträt der Rockröhre Bonnie Tyler liefern:

*Michael Krause
Thomas Teichert*

23:30 Uhr Abschied nehmen!

Thomas Teichert und Leif Scriba verabschieden zusammen mit der Crew die Sendewoche 2004. Wir wünschen ein erholsames Jahr bis es zur Sendewoche 2005 wieder heißt:

Ihre Ohren werden Augen machen!

Was ist WeWeWe



www.kino-butzbach.de

Veranstaltungsradio?

Radio WeWeWe ist ein Veranstaltungsradio. Das bedeutet, Radio WeWeWe sendet parallel zu einer öffentlichen Veranstaltung ein lokales



Radioprogramm. Diese Möglichkeit gibt uns das Hessische Privatrundfunkgesetz (HPRG).

Auf Antrag kann die Landesanstalt für privaten Rundfunk (LPR) in Kassel die Genehmigung für ein zeitlich befristetes Radioprojekt erteilen und eine UKW-Frequenz dafür vergeben. Der Radiosender muss nachweisen, dass er personell und finanziell in der Lage ist, die Durchführung des Veranstaltungsrundfunkes zu gewährleisten.

Es gibt in Hessen eine Reihe von kirchlich orientierten Veranstaltungsradios, die regelmäßig immer wieder auf Sendung gehen. Dazu wurde die "Arbeitsgemeinschaft Evangelischer Veranstaltungsradios" gegründet und so eine Vernetzung zwischen den einzelnen Gruppen hergestellt.

Der Verein Radio WeWeWe

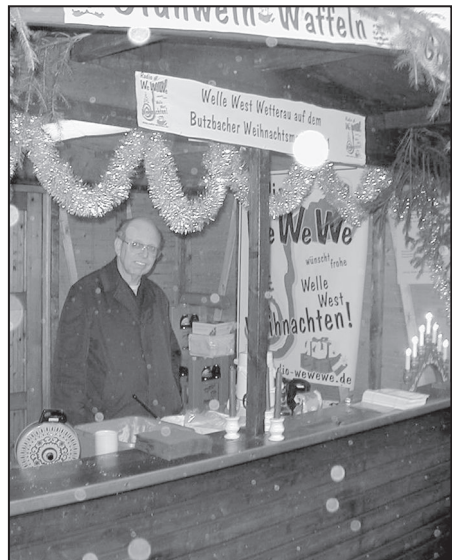
Radio WeWeWe ist aus einer Initiative des Evangelischen Dekanats in Butzbach 1999 hervorgegangen. WeWeWe ist kein kircheneigener Sender sondern arbeitet eigenständig. Dennoch sind die Verbindungen zur Evangelischen Kirche nach wie vor wichtig und kirchliche

Themen nehmen einen breiten Raum in unserem Programm ein. Eines unserer Vereinsziele ist es, die Kirche und den christlichen Glauben ins Gespräch zu bringen.

WeWeWe ist ein lokaler Sender, der den Heimatgedanken für die eigene Region fördern will. Nicht zuletzt hat WeWeWe auch einen medienpädagogischen Ansatz: Radio fällt nicht vom Himmel, sondern wird von Menschen gemacht. Und so kann auch jede und jeder unserer Mitglieder kennenlernen, wie Radio "gemacht" wird.

Wenn wir mal nicht senden

Weil WeWeWe nur einmal im Jahr auf Sendung geht, will der Verein seinen Mitgliedern ein attraktives Angebot außerhalb dieser festgelegten Sendezeiten geben. Aus diesem Grund hat er viele weitere Aktivitäten durchgeführt, wie zum Beispiel die Präsenz auf dem Butzbacher Altstadtfest und dem



Was ist WeWeWe



Adventskalender und nicht zu vergessen die Beteiligung beim Open Air-Kino im Butzbacher Landgrafenschloss.

Einmal im Jahr statten wir anderen Rundfunk- und Fernsehsendern einen Besuch ab. In diesem Jahr wollen wir zum Hessischen Rundfunk. Die letzten Ziele waren das ZDF in Mainz und Hit Radio FFH in Bad Vilbel.

Vorbereitung

Am meisten Zeit hat die Vorbereitung auf unsere Sendewoche in Anspruch genommen. Die ersten Informations-treffen standen nach den Sommerferien auf dem Programm. Danach waren Vorbereitungs- und Redaktionstreffen angesagt. Dort wurde das Programm festgelegt, Terminüberschneidungen aus dem Weg geräumt und prinzipielle Festlegungen getroffen, die für alle Sendungen wichtig waren.

Eine journalistische Einführung und

Erläuterungen über Moderationstechniken wurden in mehreren kostenlosen Workshops für die Radio-Macher angeboten. Diese fanden jeweils an einem Wochenende statt, und lieferten die wichtigsten Informationen zum Radio-Geschäft.

Dabei war viel zu lernen: Wie werden Interviews vorbereitet und durchgeführt? Wie schneidet man das gesammelte Material und macht schließlich einen fertigen sendefähigen Beitrag daraus?

In den Workshops wurde außerdem die Bedienung der Studioteknik erläutert. Schließlich sollte keiner beim Umgang mit dem Radio-Macher-Werkzeug ins kalte Wasser geworfen werden. Üben ist deshalb im Vorfeld notwendig - alles in allem sehr arbeitsreiche Tage, bei denen die Vereinsmitglieder von WeWeWe viel Spaß hatten und nebenbei sehr viel gelernt haben.

Was ist WeWeWe

Redaktion Aktuelles

Radio WeWeWe hat eine eigene Nachrichtenredaktion, die Sie immer aktuell informiert und auf dem Laufenden hält. Pünktlich um "fünf vor" jeder vollen Stunde hören Sie Nachrichten auf Radio WeWeWe - recherchiert, zusammengestellt und live präsentiert vom Arbeitskreis "Redaktion Aktuelles".

Neben Informationen aus Deutschland und der Welt wollen wir vor allem über Ereignisse aus der Wetterau berichten. Durch die Themen des Tages führen Sie die Nachrichtenfrauen und -männer von 5:55 bis 17:55 Uhr, und außerdem im täglichen einstündigen Nachrichtenmagazin "Das war der Tag" um 19:00 Uhr.

Mitmachen!

Wer jetzt Lust bekommen hat, sich selbst ein Bild zu machen, wie Radio entsteht, ist herzlich eingeladen, uns einmal im Sendestudio am Kirchplatz

zu besuchen. Auch eine Studiobesichtigung ist nach Anmeldung problemlos möglich.

Vielleicht haben Sie sogar Interesse gefunden, einmal selbst dabei zu sein. Eine Vielzahl von Möglichkeiten erwartet Sie. Als Moderator, Techniker, Redakteur, oder in einer anderen Funktion, können Sie Teil der Faszination Radio werden.

Wir verstehen uns als Bürgerradio und freuen uns deshalb immer über neue Gesichter bei unseren Treffen. Die Termine können Sie auf unserer Internetseite oder telefonisch abfragen.

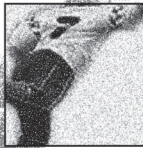
Der Startschuss unserer Sendewoche fällt am Samstag, den 6. November um 10:00 Uhr, auf dem Butzbacher Marktplatz! Doch bereits ab Freitag, 19:00 Uhr läuft unser "Aircheck" auf UKW 103,6 MHz - also einschalten!

*Welle West Wetterau.
Ihre Ohren werden Augen machen...*

Wir fördern...



Handball



Jugendliche und
Aktive



Sport im Verein

Handball-Förderverein Butzbach e.V.



Weitere Infos: www.hsg-teamsport.de



Wir sind nicht allein



Initiativen zusammengeschlossen zur "Arbeitsgemeinschaft der evangelischen Veranstaltungsradios in Hessen":

B-Radio

Birkenau

Radio B46

Michelstadt

Radio ear - evangelische antenne rhein-main

Dietzenbach

Radio Melibokus

Seeheim-Jugenheim

Radio Stark - Das Hessentagsradio 2004

Heppenheim

Radio ÜKW - Überwälder Kirchen Welle

Wald-Michelbach

Radio WeWeWe - Welle West Wetterau

Butzbach

Neun Tage Radio! - Dafür sind natürlich viele engagierte Radiomacher das Wichtigste. Aber ohne technische Ausrüstung wären wir ganz schön aufgeschmissen.

Darum werden regelmäßig zur Sendewoche allerlei CD-Player, MD-Recorder, Plattenspieler, Mischpulte und Computer von einigen Vereinsmitgliedern von zu Hause mitgebracht und in der Woche vor der Sendung aufgebaut. Doch alles können wir leider nicht privat organisieren.

Das geht auch anderen evangelischen Veranstaltungsradios so, die wie wir ein Mal im Jahr auf Sendung gehen. Darum haben sich all diese Radio-

Regelmäßig gibt es Treffen mit den anderen Initiativen und gegenseitige Besuche in den Sendewochen. So waren wir beispielsweise im August bei B-Radio zu Gast und haben ein bisschen über unsere Sendungen aus dem Jahr 2003 geplaudert und uns ausgetauscht, was unsere Kollegen denn gleich oder anders machen.

Unterstützt wird die Arbeitsgemeinschaft außerdem vom Evangelischen Medienhaus in Frankfurt, das sich um

Wir sind nicht allein

Publizistik und Medienarbeit der Evangelischen Kirchen in Hessen und Nassau kümmert. Beiträge im Hessischen Rundfunk oder auf Radio FFH zum Thema Kirche werden von hier aus organisiert und produziert.

Vom Medienhaus werden wir auch mit einem Teil der Technik ausgestattet, vor allem mit dem teuren Radio-Mischpult, das sich wohl keine der Radio-Initiativen alleine leisten könnte.

Diese "Medienhaus-Technik" geht immer reihum von Veranstaltungsradios zu Veranstaltungsradios und sorgt dafür, dass wir unseren Mitgliedern professionelle Radiotechnik bieten können.

Beste Voraussetzung also, um sich voll und ganz auf Inhalt und Gestaltung der Sendungen zu konzentrieren, um jedes Jahr ein Stückchen mehr professionell zu sein. Wir hoffen es gelingt uns! - Hören Sie doch mal rein!

www.schoenschrift.de

Weimar
BESCHRIFTUNG

Aufkleber
Fahrzeuge
Schilder
Schaufenster
Werbeplanen
T-Shirts etc.

Müller
Apfelwein • Fruchtsaft

SCHWALBACHER
Quelle

Quellfrisch
aus dem
Naturpark
Taurus!



SCHWALBACHER
BRUNNEN

Der WeWeWe-Vorstand



Thomas Teichert
Vorsitzender

Unser "Doktor" behält den Überblick über die Gesamtplanung und ist zuständig in allen Fragen rund um Radio WeWeWe.



Leif Scriba
st. Vorsitzender

Als stellvertretender Vorsitzender steht er an Thomas' Seite. Und ist außerdem für die Computer-Technik bei WeWeWe zuständig.

Walter Stey
Kassenwart

Als Kassenwart hat er immer ein wachsames Auge über unsere Finanzen und die Mitgliederverwaltung.



Silke Rodemerk
Schriftführerin

Unsere Schriftführerin repräsentiert die weibliche Vernunft des Vorstandes und wacht über die Protokolle.



Fitness-Start leicht gemacht!

durch gesundheitsorientiertes Fitnessstraining

Nach kurzer Zeit haben Sie:

- mehr Ausdauer
- weniger Rückenschmerzen
- eine bessere Figur

Vereinbaren Sie bitte einen Termin.

☎ (0 60 33) 7 47 60 www.go-fitness-treff.de • info@go-fitness-treff.de



**Fitness +
Saunawelt**
Robert-Bosch-Str. 4-6
35510 Butzbach
(neben Eins A-Markt)

Der WeWeWe-Vorstand



Michael Krause
Beisitzer

...und Journalismus-Spezialist. Er kümmert sich um die Workshops und zusammen mit André Arabin um die "On-Air-Verpackung" des Radioprogramms.



Gregor Sauer

Der Vorsitzende des Arbeitskreises "Technik" und seine Crew kümmern sich darum, dass das Studio und manchmal auch ganz Butzbach verkabelt wird.

Jörg Wiegand
Beisitzer

Unser geistiger Beistand. Er hält den Kontakt zu den Kirchengemeinden und koordiniert die Sendereihe zum "Philipps-Jahr".



Stefan Erbe

Der Vorsitzende des Arbeitskreises "Redaktion Aktuelles". Mit seinem Team recherchiert und moderiert er die aktuellen Themen des Tages.



Tobias Krämer
Beisitzer

Zuständig für Studiobauten und weiteres "Technikgefummel". Sein Wahlspruch: "Mehr Holz für die Wetterau".



Alexander Wolf

Als Vorsitzender des Arbeitskreises "Programmplanung" erstellt er mit seiner Gruppe das Sendeschema und organisiert die Gewinnspiele.

Fragen zu Radio WeWeWe?

Rufen Sie uns an - 06033 / 895 16 5

Das Hörertelefon ist 24 Stunden am Tag besetzt!

Besuchen Sie unsere Ausstellung.-
Erleben Sie unsere Aktionsmodelle!



**Große Auswahl Kaminöfen
führender Hersteller**



**Kaminöfen &
Schornsteine
Blotta**

Industriegebiet Süd - Gebrüder-Freitag-Str. 5
35510 Butzbach
Tel.:060 33 92 00 83 - Fax:060 33 92 00 82

www.ksb-ofen.de



Neun Tage Radio, das benötigt viele Köpfe, die mitdenken und helfen. Insgesamt rund hundert Vereinsmitglieder (aktive wie passive) im Alter von 14 bis 70 Jahren sind auch in diesem Jahr wieder mit dabei. Nicht alle, aber einige davon sind auf unserem Gruppenbild vertreten. Diejenigen, die nicht mit drauf sind, sind deshalb aber nicht weniger wichtig...

Larissa Anders, André Arabin, René Arabin, Melanie Barufe, Andreas Barufe, Markus Becker, Lisa, Behler, Erich Benesch, Jochen Bugs, Wilfried Cott, Swantje Dahlen, Hermann Deistler, Christine, Drullmann, Michael Engelhardt, Stefan Erbe, Matthias Fein, Miriam Frömel, Björn Göbel, Franziska Großmann, Veit Heueis, Philipp Heyd, Frank Himbel, Oliver Hülsermann, Hartmut Jegodzinski, Lena Jehle, Julia Karl, Stefanie Karl, Chris Karmedar, Madlen Konert, Kai Kopf, Tobias Krämer, Michael Krause, Wolfgang Krausgrill, Oliver Lahm, Hannelore Landfried, Christiane Laumen, Susanne Laumen, Isabel Legutke, Janna Legutke, Daniel Libertus, Annika Mahr, Claudia Martenczerk, Arne Müller, Mario Nahke, Nadja

Neitzel, Birgit Obalsky, Malte-Andreas Pfeiffer, Marco Pfeiffer, Philip Krause, Roland Reichl, Michael Reininger, Christian Reuter, Norman Rink, Silke Rodemerk, Christian Röhm, Tom Rothe, Vanessa Rühl, Lars Christian Ruppel, Tobias Saltenberger, Gregor Sauer, Peter W. Schmidt, Marco Schmidt, Johannes Schmidt, Patrick Schneider, Alfons Schulte, Karola Schulte, Oliver Schulze, Anne Schütz, Leif Scriba, Annika Sehl, Beate Simon, Sina Späth, Peter Spies, Matthias Stepanek, Walter Stey, Julian Stey, Timo Strehlau, Katharina Tafferner-Könitzer, Thomas Teichert, Torsten Tietz, Anne-Marie Wagner, Anna Weide, Christoph Weidmann, Wolfgang Wenzel, Friedel Werner, Jörg Wiegand, Willy Witthaut, Fabian Wolf, Alexander Wolf



Wir powern Oberhessen.

Radio Welle West Wetterau ist ein lokaler Radiosender. Das bringt es mit sich, dass unser Sendegebiet örtlich eingegrenzt ist. Wie auf der Karte zu sehen, sind wir im Kernsendegebiet von Friedberg über Bad Nauheim bis Butzbach in guter Radioqualität zu hören.

Auch über dieses Gebiet hinaus sind wir mit Qualitätseinschränkungen zu hören. Im vergangenen Jahr haben wir sogar Empfangsberichte unter anderem aus Gießen bekommen.

Wir empfehlen unseren Hörern - soweit möglich - die Antennenposition etwas zu variieren, um den Empfang zu verbessern.

Radio Welle West Wetterau ist nur über Antenne (nicht im Kabelnetz) und nur vom 6. bis 14. November 2004 über die UKW-Frequenz 103,6 MHz zu empfangen! Da wir ohne RDS senden, kann es sein, dass der Suchlauf bei ei-

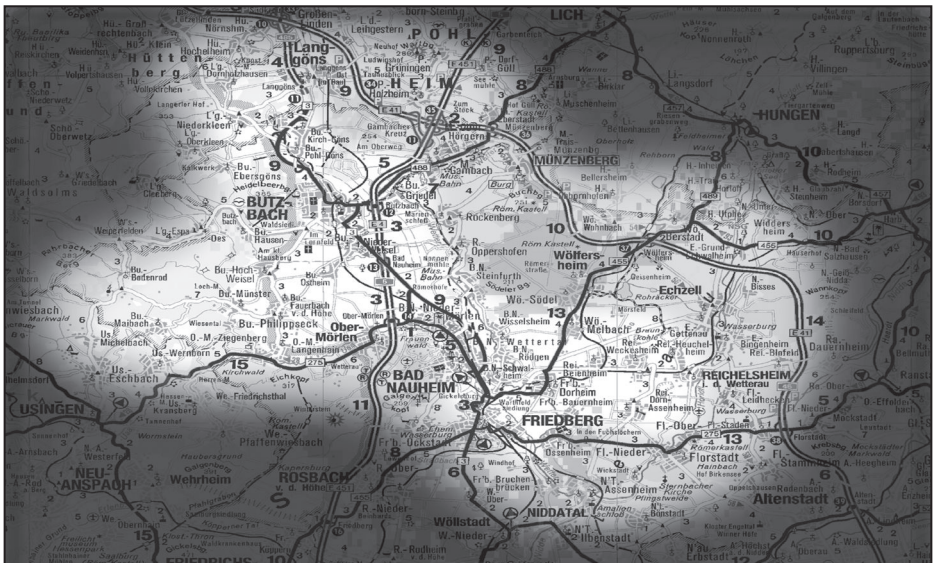
nigen Radios nicht reagiert.

In diesem Fall stellen Sie die Frequenz manuell ein. Tipps für einen besseren Empfang geben wir Ihnen gerne an unserem Hörertelefon unter 06033 / 895 16 5.

Weiterhin bieten wir die Möglichkeit, unser Programm via Internet zu hören. Um Sendungen bei Ihnen zu Hause zu empfangen, benötigen Sie einen Computer mit Internetzugang sowie eine Software zum Abspielen (z.B. WinAmp).

Auf unserer Homepage unter www.Radio-WeWe.de finden Sie eine Anleitung und Links zu der benötigten Software, die Sie kostenlos herunterladen können.

Dies ist nicht schwer, probieren Sie es aus! Wir hoffen, dass auf diese Weise noch mehr Interessierte in den Genuss von Radio Welle West Wetterau kommen.



WeWeWe-Partner

Radiomachen kostet nicht nur viel Kraft und Mühe, sondern auch Geld...

Besonderen Dank gilt daher allen, die mit ihrer finanziellen Unterstützung dazu beitragen, dass Radio Welle West Wetterau in diesem Jahr wieder auf Sendung gehen kann.

Hervorzuheben ist die Evangelische Markuskirche Butzbach, die uns die Räume für Vorbereitung und Durchführung der Sendewoche zur Verfügung gestellt hat und uns auch in finanzieller Hinsicht nach Kräften unterstützt.

Weiterhin hat uns die Medienhaus gGmbH, eine Einrichtung der Evangelischen Kirchen in Hessen und Nassau, einen Großteil der Studioteknik zur Verfügung gestellt. Dank geht an dieser Stelle auch an Peter W. Schmidt, der uns bei der Beantragung der Sendelizenz geholfen hat.

Danke sagen wir auch dem Evangelischen Dekanat Wetterau, das unser Radioprojekt finanziell unterstützt. Zusätzlich helfen uns viele Kirchengemeinden aus dem Dekanat. Großer Dank gebührt wieder dem Druckhaus Gratzfeld, das uns bei unserer Öffentlichkeitsarbeit auch im Jahr 2004 großzügig unterstützt.

Weiterhin bedanken wir uns bei folgenden Partnern:

Weidiggymnasium, Butzbach
Kino Butzbach
Kelterei Müller, Ostheim
Metzgerei Dilges, Butzbach
PS. Elektronik, Niederkleen
OVAG, Friedberg
Weimar Beschriftungen, Butzbach
Sunburn Studios, Butzbach

Vielen Dank an alle Partner und Sponsoren für Ihre und Eure Hilfe!

Impressum



Vi. S. d. P.
Thomas Teichert

Redaktion
André Arabin, Stefan Erbe, Tobias
Krämer, Silke Rodemerk, Gregor
Sauer, Leif Scriba, Michi Krause

Layout
Hartmut Schotte, Leif Scriba

Herausgeber
Radio WeWeWe e.V.
Thomas Teichert
Nauheimer Straße 46
61239 Ober-Mörlen
Tel.: 0171 / 2095758

Auflage
3000 Stück

Druck
Druckhaus Gratzfeld
Langgasse 16-24
35510 Butzbach

Redaktionsschluss
4. Oktober 2004

Radio WeWeWe e.V. • Kto-Nr.: 254290 • BLZ 518 614 03 • Volksbank Butzbach e.G.